

**WARMA**  
威玛水漆



企业微信



个人微信



企业公众号



企业网站



**WARMA**  
**威玛水漆®**

THE LONG-TERM GUARDIAN  
OF YOUR ASSETS

上海万畅涂料科技有限公司  
浙江威玛高新材料有限公司

地址：上海市宝山区真陈路1000号园区大厦2138

生产基地：浙江天台经济开发区

电话：86-0576-83881008

全国统一服务热线：4000-700-168

浙江威玛高新材料有限公司  
Zhejiang Warma Technology Co.,Ltd



## COMPANY PROFILE

### 企业介绍

浙江威玛高新材料有限公司位于风景秀丽的济公故里---浙江天台，是一家集高性能水性工业涂料研发、生产、销售、服务为一体的科技企业，公司建立浙江工业大学-威玛高新材料联合研发中心，是台州市“500精英计划”创业项目，项目负责人杜光焰，博士，教授，博士生导师，浙江省“海外高层次人才引进计划”特聘专家。公司专注于技术创新，致力成为国内领先的水性工业涂料生产企业。

目前公司建成全智能现代化生产基地，年产能10万吨，技术达到行业领先，并拥有10多项专利等知识产权，获得PONY 检测认证、SGS检测认证、ISO9001质量管理体系认证、ISO14001环境管理体系、ISO45001职业健康安全体系等认证。

## ABOUT WARMA

### 关于威玛

威玛水漆源自2005年，二十年来我们积极响应并参与国家“油改水”政策的推行，水性类产品体系不断丰富完善，产品涵盖：木结构建筑涂料、钢结构专用涂料、工程装备涂料、石化电力防腐涂料、轨道交通涂料、地坪涂料、军工涂料等水性环保涂料，产品广泛应用于各大行业的涂装领域。

## PHILOSOPHY

### 企业理念

我们专注提供水性涂料解决方案，致力于成为客户宝贵资产的守护者。无论是桥梁、设备，风电还是住宅，我们的涂料都为他们提供全面的保护，延长使用寿命，提高投资回报。

同时，我们所做的，远不只是防腐与防护。我们与客户紧密合作，共同应对面临的严峻挑战，寻求创新的解决方案，并且深入了解客户的需求，帮助优化流程，降低维护成本，减少废弃物，并提升环境绩效。

客户将其最宝贵的资产托付给我们，让我们不断投入专业的技术和研发力量，提供具有卓越性能的涂料解决方案，赢得客户的信任。



### 1 水性多功能底漆

**产品简介:** 本产品是采用有机硅改性树脂、颜填料、进口助剂、去离子水等精制而成的单组份产品。

**产品特点:**

- 1.漆膜平整细腻;
- 2.良好的耐水性能;
- 3.高附着力, 适配度高;
- 4.水性环保, 无有毒易燃溶剂及有害挥发物;
- 5.施工便捷, 无漆味。

**适用范围:** 适用于家庭家具、门窗、护栏、墙面等的防腐涂装和翻新。



### 2 水性多功能DIY漆

**产品简介:** 本产品采用高性能改性乳液, 辅以环保颜填料、进口助剂、去离子水等材料精制而成, 绿色环保, 施工便捷, 适用于多种基材。是新一代健康环保多功能涂料的产品首选。

**产品特点:**

- 1.安全环保, 绿色健康, 无毒无味;
- 2.附着力强, 能在多种基材上都有良好的附着;
- 3.硬度高, 具有良好的耐磨性及机械性能;
- 4.装饰性强, 漆膜平整细腻, 色彩艳丽;
- 5.耐水性和耐候性都很优越。

**适用范围:** 适用于各类工艺品, 手工品的DIY制作, 也适用于家庭家具、门窗、护栏、墙面等的DIY改色和防护。



### 3 水性金属防护面漆

**产品简介:** 这是一款采用改性丙烯酸乳液、颜料、各类助剂、去离子水等材料制备而成的单组份自干型面漆产品。低VOC, 漆膜细腻平整, 施工便捷, 表面附着力好。

**产品特点:**

- 1.具有良好的外观, 良好的保色性;
- 2.高耐候性, 不易粉化;
- 3.漆膜干燥快;
- 4.耐水性和耐化学品性优良;
- 5.施工性优良, 低表面处理。

**适用范围:** 适用于各类金属制品的表面着色涂装。



### 4 水性丙烯酸地坪漆

**产品简介:** 本产品是一款由丙烯酸树脂, 搭配颜填料、进口助剂、去离子水等材料, 采用先进工艺制备而成的单组份地坪漆。

**产品特点:**

- 1.与基层粘连牢固, 不脱层, 不开裂;
- 2.单组分产品, 施工方便;
- 3.表面平滑, 美观大方, 易清洁;
- 4.防滑效果好。

**适用范围:** 适用于一般压力条件下的家用、厂房、办公室的水泥地坪防护装饰。



### 5 水性醇酸底漆

**产品简介:** 这是一款由改性醇酸树脂、防锈颜填料、多功能助剂、去离子水等制备而成的单组份水性醇酸涂料。

**产品特点:** 1.具有良好的防锈防腐性能;  
2.对上下层基材和涂层都有优异的附着力;  
3.高固含量, 易上膜厚;  
4.施工性宽泛。

**适用范围:** 适用于暴露于C3环境下的钢结构轻防腐, 也可用于同样环境下的钢铁类工件的涂装防护。



### 6 水性钢结构防护底漆

**产品简介:** 这是一款采用改性树脂乳液、防锈颜料、各类助剂、去离子水等材料制备而成的单组份自干型底漆产品。产品低VOC, 漆膜细腻平整, 适用范围广, 施工便捷, 性价比高。

**产品特点:** 1.具有良好的防锈防腐性能;  
2.对上下层基材和涂层都有优异的附着力;  
3.高固含量, 易上膜厚;  
4.干燥速度快。

**适用范围:** 适用于暴露于C3环境下的钢结构轻防腐, 也可用于同样环境下的钢铁类工件的涂装防护。

**推荐配套:** 水性钢结构防护面漆。



### 7 水性钢结构防护面漆

**产品简介:** 这是一款采用改性丙烯酸乳液、颜料、各类助剂、去离子水等材料制备而成的单组份自干型面漆产品。低VOC, 漆膜细腻平整, 施工便捷, 表面附着力好。

**产品特点:** 1.具有良好的外观, 良好的保色性;  
2.高耐候性, 不易粉化;  
3.漆膜干燥快;  
4.耐水性和耐化学品性优良;  
5.施工性优良, 低表面处理。

**适用范围:** 适用于暴露于C3环境下的钢结构轻着色防护, 也可用于同样环境下的钢铁类工件的涂装。

**推荐配套:** 水性钢结构防护底漆。



### 8 水性环氧酯漆

**产品简介:** 水性环氧酯漆是一款改性环氧酯树脂、复合防锈颜料、进口助剂等制成的单组份自干型涂料。

**产品特点:** 1.清水稀释, 不易燃不易爆, 安全环保;  
2.漆膜细腻光滑, 光泽高, 丰满度好;  
3.漆膜硬度高, 附着力好;  
4.良好的耐水性和耐盐雾性;  
5.色彩艳丽, 保光保色性能卓越;  
6.单组分产品, 施工便捷、宽泛。

**适用范围:** 适用于各类电机、水泵, 机械设备的底漆和面漆。



### 9 水性环氧富锌底漆

**产品简介:** 这是一款双组份胺固化的水性环氧涂料。是以环氧树脂、锌粉、为主要原料, 进口助剂、增稠剂等组成的特种水性涂料。专用于需要厚涂和高防锈性能的项目。

**产品特点:** 1.具有良好的阴极保护作用, 防腐性能好;  
2.附着力及机械性能卓越;  
3.耐水性, 耐化学品腐蚀性好。

**适用范围:** 暴露于较高腐蚀环境下的建筑钢结构、场馆设施、机械设备、管道等基层防护。



### 10 水性环氧云铁中间漆

**产品简介:** 本产品由水性环氧树脂、多功能进口助剂、云母氧化铁、防锈颜填料、水性固化剂等制备而成。可作为环氧富锌底漆等高性能防锈涂料的中间涂层, 以增强整个涂层的厚度和机械性能。

**产品特点:** 1.施工性能优越;  
2.高固含量, 易上膜厚;  
3.耐磨性、抗压性等机械性能卓越;  
4.对上下层涂层都有良好的附着力, 不易脱层。

**适用范围:** 暴露于较高腐蚀环境下的建筑钢结构、场馆设施、机械设备、管道等的中间层防护。



### 11 水性环氧防腐面漆

**产品简介:** 本产品由水性环氧树脂、颜填料、进口助剂、水性固化剂等制备而成的高性能防腐面漆。

**产品特点:** 1.高硬度, 高机械性能;  
2.高丰满度, 高光泽度;  
3.色彩艳丽, 装饰效果好;  
4.良好的附着力和防护效果。

**适用范围:** 适用于室内钢结构和大型机械设备的涂装防护。



### 12 水性丙烯酸聚氨酯漆

**产品简介:** 本产品是一款双组份丙烯酸聚氨酯涂料, 以水为稀释剂, 高性能, 低VOC, 环保无毒无污染。

**产品特点:** 1.高硬度, 高机械性能;  
2.高丰满度, 高光泽度;  
3.色彩艳丽, 保光保色性能优异;  
4.良好的良好的耐候, 耐水, 耐腐蚀性能。

**适用范围:** 适用于各种环境下的桥梁钢构, 工程机械、电气设备等的外层防护涂装。



### 13 水性电机专用面漆

**产品简介:** 这是一款采用改性丙烯酸乳液、颜料、各类助剂、去离子水等材料制备而成的单组份自干型面漆产品。低VOC，漆膜细腻平整，施工便捷，表面附着力好。

**产品特点:** 1. 具有良好的外观，漆膜平整光滑，高光泽，色彩艳丽；  
2. 附着力好，不易剥落，不易粉化；  
3. 漆膜干燥快；  
4. 耐水性和耐化学品性优良；  
5. 施工性优良，低表面处理。

**适用范围:** 适用于电机外壳的着色防护和翻新维保。



### 14 水性水泵专用面漆

**产品简介:** 本系列产品是针对各种使用环境下的水泵防腐涂装而研发的涂料。防腐性能突出，色彩欧阳。

**产品特点:** 1. 具有良好的外观，漆膜平整光滑，高光泽，色彩艳丽；  
2. 附着力好，不易剥落，不易粉化；  
3. 漆膜干燥快；  
4. 耐水性和耐化学品性优良。

**适用范围:** 适用于水泵外壳的着色防护和翻新维保。



### 15 水性设备专用漆

**产品简介:** 这是一款采用改性丙烯酸乳液、颜料、各类助剂、去离子水等材料制备而成的单组份自干型面漆产品。

**产品特点:** 1. 具有良好的外观，良好的保色性；  
2. 高耐候性，不易粉化；  
3. 漆膜干燥快；  
4. 耐水性和耐化学品性优良；  
5. 施工性优良，低表面处理。

**适用范围:** 适用于各类设备的涂装防护，如车床、生产流水线等。



### 16 水性汽摩配漆

**产品简介:** 本系列产品采用丙烯酸羟丙分散体，防锈颜填料、特种助剂、去离子水、水性固化剂等材料调制而成。符合各项摩配、汽配的指标要求，漆膜光滑细腻，光泽高，丰满度好，具有良好的耐水及耐候性能。

**产品特点:** 1. 附着力强，不易剥落，不易粉化；  
2. 高硬度，有良好的耐磨性，耐冲击性及各种机械性能；  
3. 保光保色性好，耐老化性能优越，历久弥新；  
4. 具有优良的施工性能。

**适用范围:** 适用于各类汽车、摩托车、电动车配件和外壳的涂装防护，如减震器、车桥等。



### 17 水性不锈钢漆

**产品简介:** 本产品是由高分子改性环氧树脂，搭配防锈颜填料、耐候颜料、进口助剂、去离子水，采用先进工艺制备而成的专用涂料。

**产品特点:** 1. 具有良好的附着力，耐磨性及机械性能；  
2. 良好的耐水性和防腐防锈性能；  
3. 施工便捷、施工性宽泛。

**适用范围:** 适用于不锈钢产品的着色防护和翻新维保。



### 18 水性桔纹漆

**产品简介:** 水性桔纹漆是一种目前市场上推崇的环保型高科技产品，有很好的装饰性。纯水性产品，无毒无味。能掩饰金属表面粗糙不平的瑕疵或者焊口。

**产品特点:** 1. 安全环保，绿色健康，无毒无味；  
2. 附着力、耐磨性及机械性能卓越；  
3. 桔纹清晰，立体感强，装饰性好；  
4. 干燥速度快，硬度高。

**适用范围:** 适用于各类机械车床、广告牌、开关控制台、仪器仪表、电机、保险柜、防盗门窗等。

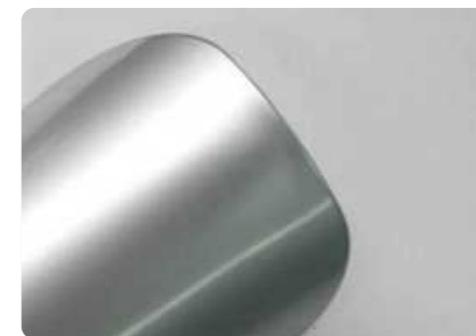


### 19 水性锤纹漆

**产品简介:** 锤纹漆是在银粉漆的基础上调制而成，呈现锤子后留下的锤痕，花纹玲珑别致，线条清晰，装饰性能好。可常温自干，也可低温烘烤，适合工厂流水线作业。

**产品特点:** 1. 安全环保，绿色健康，无毒无味；  
2. 遮盖力强，漆膜光亮耐磨、花纹清晰、色泽柔和；  
3. 干燥速度快，附着力优，有韧性，抗弯折；  
4. 具有良好的防腐防锈性能。

**适用范围:** 适用于各类工艺品、保险柜、广告牌、表面粗糙不平的金属制品等。



### 20 水性银粉漆

**产品简介:** 本系列产品包括水性金粉漆、水性银粉漆、水性铜粉烤漆、水性珠光漆等，是由进口树脂、金属或珠光粉料、进口多功能助剂等精制而成。

**产品特点:** 1. 漆膜细腻，金属感强，闪光效果明显；  
2. 高遮盖力，高丰满度；  
3. 良好的耐水性能和户外耐候性能；  
4. 高附着力，不易剥落，不易粉化；  
5. 水性环保，无有毒易燃溶剂及有害挥发物；  
6. 干燥速度快。

**适用范围:** 适用于有特殊装饰要求的机器设备及室内外装修、铜门、木线、家具、工艺品、塑料等，效果高贵典雅。



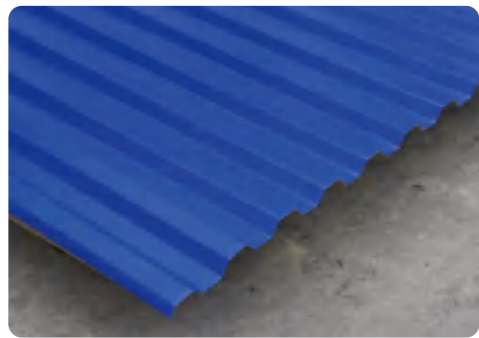
### 21 水性彩钢瓦专用底漆

**产品简介:** 采用水性高分子改性树脂为主体，搭配防锈颜料、进口助剂、防闪锈剂等环保材料，以去离子水为分散介质，结合先进的微技术精制而成。

**产品特点:** 1. 具有优异的附着力，对上下层漆膜都有很好的紧固作用；  
2. 防锈防腐性能卓越，具有很好的疏水性；  
3. 干燥速度快，外观平整光滑；  
4. 漆膜致密，耐磨性、耐冲击、抗弯曲等机械性能突出。

**适用范围:** 适用于新制彩钢瓦的涂装防护和老旧彩钢瓦的翻新和维保。

**推荐配套:** 彩钢瓦专用面漆



### 22 水性彩钢瓦专用面漆

**产品简介:** 本产品是一款由有机硅改性丙烯酸树脂，搭配耐候性颜料、进口助剂，去离子水等制备而成的高耐候性，高耐紫外老化性的彩钢瓦专用面漆。

**产品特点:** 1. 具有优异的附着力，不易剥落，不易粉化；  
2. 色彩艳丽，具有良好的保光保色性能；  
3. 耐水性、耐候性卓越，持久如新；  
4. 耐高温60-80度无异常，搭配配套底漆效果更佳。

**适用范围:** 适用于新制彩钢瓦的着色防护和老旧彩钢瓦的翻新和维保。

**推荐配套:** 彩钢瓦专用底漆

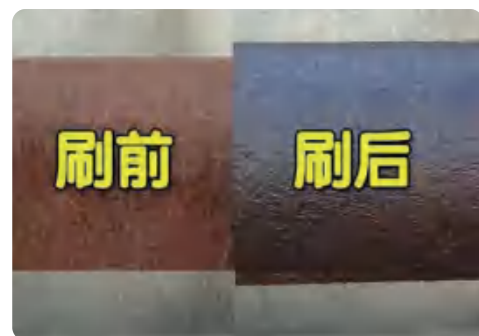


### 23 水性架管专用漆

**产品简介:** 本产品是一款由高分子改性树脂，搭配耐候性颜料、进口助剂、去离子水等，采用先进工艺制备而成。

**产品特点:** 1. 具有优异的附着力，不易剥落，不易粉化；  
2. 防锈防腐性能卓越，使用期限长；  
3. 不掉色，保色性好；  
4. 耐水性、耐候性好。

**适用范围:** 适用于脚手架、架管的着色防护和翻新维保。



### 24 水性锈转化固锈剂

**产品简介:** 本产品采用工业漆专用方案，原材料粒径小，可以渗透到金属锈蚀缝隙中，有效加固疏松铁锈，填充并阻绝金属表面细小空隙，使金属基材形成一个坚固致密的整体，为上层涂料提供平整均匀的施工条件，提高抗渗性。

**产品特点:** 1. 具有良好的防锈固锈性能；  
2. 附着力好，干燥速度快；  
3. 水性产品，安全环保，无刺激性气味，易运输；  
4. 漆膜坚硬，具有优异的耐磨性和机械性能。

**适用范围:** 适用于不具备物理除锈条件下的彩钢瓦、户外钢铁类锈蚀铁器的翻新和维保。



### 25 水性工程机械专用底漆

**产品简介:** 由水性树脂，防腐颜料、进口助剂、进口固化剂等材料采用先进的工艺技术制备而成。各种机械性能优异，防锈防腐性能突出。可根据客户要求的质量、技术参数等进行定制。

**产品特点:** 1. 持久的耐水耐腐蚀性，使用寿命长；  
2. 具有良好的耐化学腐蚀性；  
3. 硬度高，耐磨，耐冲击性能好；  
4. 附着力好，不易剥落，不易粉化；  
5. 适用性广，可在广泛基材上施工。

**适用范围:** 适用于各类环境下的矿机、农机、商用车叉车等的底层防护涂装。



### 26 水性工程机械专用面漆

**产品简介:** 由水性树脂，防腐颜料、进口助剂、进口固化剂等材料采用先进的工艺技术制备而成。各种机械性能优异，防锈防腐性能突出。可根据客户要求的质量、技术参数等进行定制。

**产品特点:** 1. 持久的耐水耐腐蚀性，使用寿命长；  
2. 具有良好的耐化学腐蚀性；  
3. 硬度高，耐磨，耐冲击性能好；  
4. 附着力好，不易剥落，不易粉化；  
5. 装饰性强，漆膜长久保持光鲜亮丽，不起皱、不龟裂；  
6. 具有优良的抗污自洁性能，表面光滑，不易沾污。

**适用范围:** 适用于各类环境下的矿机、农机、商用车叉车等的外层防护涂装。



### 27 水性石化能源防腐漆

**产品简介:** 本系列产品是采用特种树脂材料，辅以各种高性能颜填料和进口助剂，经过先进配方技术制备而成的高性能防腐涂料。

**产品特点:** 1. 清水稀释，不易燃不易爆，安全环保；  
2. 高硬度，高机械性能；  
3. 具有卓越的防腐防锈性能和耐酸碱性能；  
4. 防尘、防潮、隔水性好；优良的耐候性，不易剥落，不易粉化。

**适用范围:** 适用于石化钢制储罐、管道装置和设备的长效防腐涂装。



### 28 水性纳米防腐底漆

**产品简介:** 本产品采用先进的工艺配方、科学设计方案，将纳米级材料融入树脂乳液中，并能完美发挥其性能。具有长久的耐水性和耐盐雾性，防腐防锈性能卓越。

**产品特点:** 1. 漆膜平整细腻；  
2. 优异的耐盐雾性能；  
3. 良好的耐水性能；  
4. 高附着力，适配度高；  
5. 水性环保，无有毒易燃溶剂及有害挥发物；  
6. 干燥速度快。

**适用范围:** 适用于钢结构，化工，石化管道、储罐等的防腐涂装。



### 29 水性纳米防腐中间漆

**产品简介:** 本产品由高分子改性树脂、多功能进口助剂、云母氧化铁、防锈颜填料、水性固化剂等制备而成。可作为高性能防锈涂料的中间涂层，以增强整个涂层的厚度和机械性能。

- 产品特点:**
1. 施工性能优越;
  2. 高固含量，易上膜厚;
  3. 耐磨性、抗压性等机械性能卓越;
  4. 对上下层涂层都有良好的附着力，不易脱层。。

**适用范围:** 适用于钢结构，化工，石化管道、储罐等的防腐涂装。



### 30 水性纳米防腐面漆

**产品简介:** 本产品采用先进的工艺配方、科学设计方案，将纳米级材料融入树脂乳液中，并能完美发挥其性能。具有长久的防护效果。

- 产品特点:**
1. 具有良好的保光保色性、耐候性;
  2. 较好的附着力及机械性能;
  3. 施工性好，能和多种底漆配套使用。

**适用范围:** 适用于钢结构，化工，石化管道、储罐等的防腐涂装。



### 31 户外水性木器漆

**产品简介:** 高效实用的户外木材保护涂料，特有的强化抗紫外耐候配方及“可呼吸”半透膜分子结构对户外木制品提供充分的保护，大大延长了木制品在户外的使用寿命。

- 产品特点:**
1. 卓越的户外耐候性;
  2. 卓越的防水、防霉、抗紫外线性能;
  3. 漆膜丰满光滑、光泽柔雅;
  4. 家俱级的表面效果。

**适用范围:** 适胶合梁及户外重型木结构建筑及高标准木结构建筑，高品质户外家具，兼具户外耐久性及室内装饰性。



### 32 水性家具漆

**产品简介:** 本产品采用有机硅改性材料，以超低VOC的水性环保配方制备而成，高度保持木材本色，耐沾污表面，易清洗重涂。

- 产品特点:**
1. 漆膜丰满，手感滑爽、色彩鲜艳;
  2. 清洁环保，无有毒有害物质;
  3. “净味”体系，施工无漆味。

**适用范围:** 各类木制品装饰保护，壁板、橱柜、门窗、家具等各类木制品维修翻新重涂。



### 33 水性木制玩具漆

**产品简介:** 本产品是一款无毒环保漆，作为一种安全、健康的涂料,应用于玩具制品生产中。主要由树脂、进口助剂、环保颜料等制成,不会释放有害气体。涂层表面光亮、附着力强,不易剥落。

- 产品特点:**
1. 色彩艳丽，且具有卓越的保光保色性能;
  2. 棱角附着力强，抗跌落性好;
  3. 高光泽，高丰满度;
  4. 安全环保，无有毒有害物质。

**适用范围:** 木制玩具的生产涂装。



### 34 水性汽车配件塑胶漆

**产品简介:** 本产品是针对不同的塑料塑胶基材而研发的水性高性能涂料。分为哑光、半光、高光三种，清漆透明度高，色漆颜色鲜艳丰富。在塑料塑胶基材上拥有良好的附着力。

- 产品特点:**
1. 高附着力，不易剥落，不易粉化;
  2. 漆膜细腻平整，光亮耐磨;
  3. 色彩艳丽，保光保色性好;
  4. 耐久耐候性能好，具有良好的防腐防锈性能。

**适用范围:** 适用于新能源车和小型电动车的前挡、外壳、配件的涂装。



### 35 水性小家电专用漆

**产品简介:** 本产品针对塑料基材的小家电的外壳着色涂装，净味环保，不含重金属和有毒有害物质。外观美观大方，各种色系齐全。

- 产品特点:**
1. 高附着力，不易剥落，不易粉化;
  2. 漆膜细腻平整，光亮耐磨;
  3. 色彩艳丽，保光保色性好;
  4. 安全环保，无毒无害。

**适用范围:** 适用于自热锅、吹风机、电动牙刷、热水壶、插座等家用电器的外壳涂装。

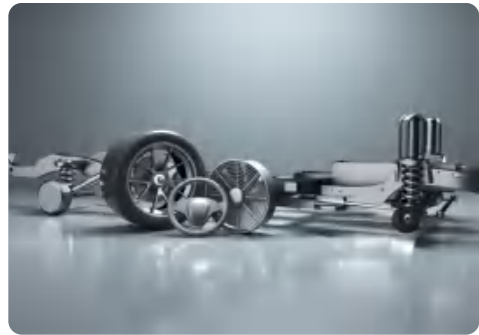


### 36 水性百叶窗专用漆

**产品简介:** 本产品是由高分子改性树脂，辅以环保颜填料、进口助剂、去离子水等制备而成。漆膜平整光滑，不易沾污，易清洁。

- 产品特点:**
1. 高附着力，不易剥落，不易粉化;
  2. 漆膜细腻平整，光亮耐磨;
  3. 安全环保，无毒无害。

**适用范围:** 适用于百叶窗的涂装。



### 37 水性汽车配件烤漆

**产品简介:**本系列产品采用水性分散体, 氨基树脂、防锈颜填料、特种助剂、去离子水、等材料调制而成。符合各项摩配、汽配的指标要求, 漆膜光滑细腻, 光泽高, 丰满度好, 具有良好的耐水及耐候性能。

**产品特点:** 1.附着力强, 不易剥落, 不易粉化;  
2.高硬度, 有良好的耐磨性, 耐冲击性及各种机械性能;  
3.保光保色性好, 耐老化性能优越, 历久弥新;  
4.具有优良的施工性能。

**适用范围:**适用于各类汽车、摩托车、电动车配件的涂装防护。



### 38 水性防盗门烤漆

**产品简介:**本系列产品采用水性分散体, 氨基树脂、防锈颜填料、特种助剂、去离子水、等材料调制而成。包含铜金粉、银粉等烤漆产品。美观大方, 金属感强, 高贵典雅。

**产品特点:** 1.附着力强, 不易剥落, 不易粉化;  
2.高硬度, 有良好的耐磨性, 耐冲击性及各种机械性能;  
3.遮盖力强, 不露底材;  
4.金属质感强, 视觉效果好。

**适用范围:**适用于防盗门的生产涂装。



### 39 水性金属开关专用烤漆

**产品简介:**本系列产品是针对金属开关研发的高性能烤漆涂料。适用于各种金属开关的涂装工艺。表面效果好, 机械性能强。

**产品特点:** 1.附着力强, 不易剥落, 不易粉化;  
2.高硬度, 有良好的耐磨性, 耐冲击性及各种机械性能;  
3.具有良好的防腐防锈性能;

**适用范围:**适用于各类金属开关的生产涂装。



### 40 水性玻璃烤漆

**产品简介:**本系列产品是选用高分子改性树脂、氨基树脂、纳米级颜料、进口助剂等制备而成。150°C高温下1小时无色迁移, 色彩艳丽, 丰满度高。

**产品特点:** 1.附着力强, 不易剥落, 不易粉化;  
2.耐水性、耐酒精性、耐高温性能卓越;  
3.良好的装饰性, 保光保色性能卓越。

**适用范围:**适用于各类酒瓶、玻璃工艺品等玻璃制品的着色涂装。



### 41 水性环氧地坪渗透底漆

**产品简介:**本产品是一款由环氧树脂、颜填料、进口助剂、去离子水等精制而成。施工精细, 质量卓越, 能快速渗透基层地面, 形成固化。

**产品特点:** 1.具有优异的渗透性和附着力;  
2.耐腐蚀性和耐磨性能卓越;  
3.对上下层材料都能完美连接;  
4.施工方便。

**适用范围:**适用于工厂、仓库、办公场所、医院、学校、地下车库、体育场馆等的地坪施工。

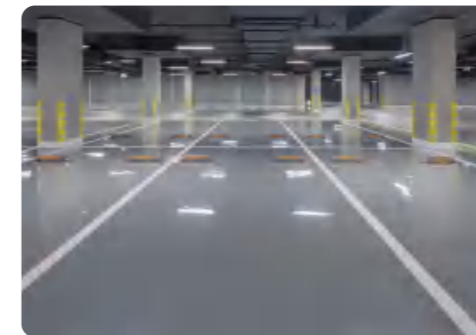


### 42 水性环氧地坪中涂

**产品简介:**这是一款由环氧树脂、颜填料、进口助剂、去离子水等精制而成。可作为水性环氧地坪渗透底漆和面漆的中间涂层, 增加地坪漆的机械强度。

**产品特点:** 1.对上下层材料都具有良好的附着力;  
2.具有优异的耐磨性、耐冲击性及其他机械性能;  
3.能有效提高工程载重。

**适用范围:**适用于工厂、仓库、办公场所、医院、学校、地下车库、体育场馆等的地坪施工。

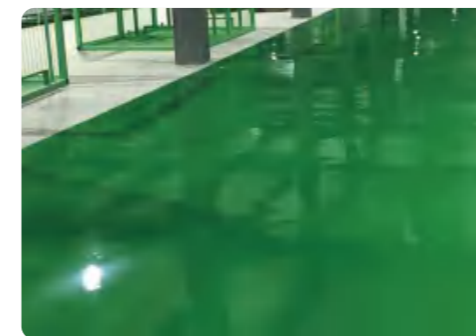


### 43 水性环氧地坪哑光面漆

**产品简介:**本产品是由地坪专用树脂材料, 采用环保配方制备而成的专用涂料。低VOC, 漆膜细腻平整, 施工便捷。

**产品特点:** 1.外观美观大方, 色彩艳丽且不易褪色;  
2.具有良好的耐磨性、耐腐蚀性、抗污性和防滑性;  
3.易清洁和维护。

**适用范围:**适用于工厂、仓库、办公场所、医院、学校、地下车库、体育场馆等的地坪施工。



### 44 水性环氧地坪高光罩光面漆

**产品简介:**本产品是一款环氧树脂为主体的高光清漆。无色透明, 涂刷于环氧地坪上面, 增加光泽的同时又能保护地面漆。

**产品特点:** 1.高耐磨、抗压、耐冲击, 载荷性强;  
2.耐轻度酸、碱、盐和油污腐蚀;  
3.防尘、防潮、隔水性好;  
4.良好的防滑性能;  
5.易清洁。

**适用范围:**适用于工厂、仓库、办公场所、医院、学校、地下车库、体育场馆等的地坪施工。

CONSTRUCTION SPECIFICATIONS AND PRECAUTIONS

水性工业漆施工规范与注意事项



施工环境 / Environment

施工场所应保持有良好的通风。如在相对密闭的场所施工，应采取有效的辅助设施，放置风机，加强施工场所的空气流通。环境温度不低于5℃，基材表面温度应高于露点温度3℃以上。相对湿度应小于80%。如连续阴雨、相对湿度超过80%，建议停止施工，或采用辅助的通风设备，加强空气流通，确保正常干燥。雨、雪、露天气不能在户外施工，如构件已施工且漆膜未实干，应采取篷布遮挡的方法保护漆膜，或将构件移到户内保护。

基材处理 / Substrate treatment

构件表面采用抛丸或喷砂的方法除锈，达到GB/T8923.1-2011中规定的Sa2.5级，表面粗糙度应控制在40-70um。构件表面的油脂等污垢，推荐用具有中度碱性的水性清洁剂清除油污，然后用清水冲洗干净。喷涂前，可采用干燥洁净的压缩空气，将构件表面吹扫干净。构件表面处理6小时内完成喷涂工序，如遇潮湿天气，时间应缩短至4小时内。



施工方法 / Construction methods

可采用刷涂、滚涂和喷涂的方式，推荐采用高压无气喷涂机和电动喷涂机进行施工，以获得均匀良好的漆膜，和较高的涂装效率。

涂料配比 / Coating ratio

双组份水性漆产品，应严格按照主漆：固化剂的规定配比进行配。混合前，应采用电动搅拌机，将各组分漆料搅拌均匀，混合后再次搅拌均匀，并放置熟化5-10分钟后即可施工。混合后的漆料，必须在规定的适用期内用完（一般为4小时）。根据漆料黏度，酌情添加干净的自来水稀释至合适的施工黏度。为保证干燥时间，获得足够的漆膜厚度和质量，我们推荐加水量为原漆重量的0-5%，如遇阴雨天气，可不加水施工。



健康与安全 / Health and safety

水性漆为低VOC排放、无毒低味的环保产品，对涂装人员和施工环境的影响很小，我们依然有责任提醒：请佩戴防护口罩，尽量避免吸入漆雾；涂料溅在皮肤上应立即用合适的清洁剂、肥皂和水清洗；如溅入眼睛，请及时用清水冲洗并就医。

储存事项 / Storage matters

储存环境应干燥、阴凉、通风良好。冬季时，必须在0℃以上环境存放，避免漆料结冰上冻。



ENGINEERING CASES

工程案例



2010世博会加拿大国家馆



北京冬奥会



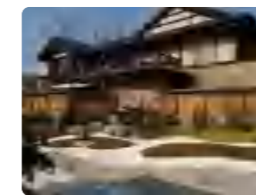
中国农耕博物馆



上海F1赛车场



上海金桥碧云花园



无锡耿湾禅意小镇



悦景庄·西双版纳



紫云格凸河风景区攀岩基地



虹桥交通枢纽中心



苏州万科金色里程小区



杭州萧山景海湾别墅



武汉新都会幼儿园